



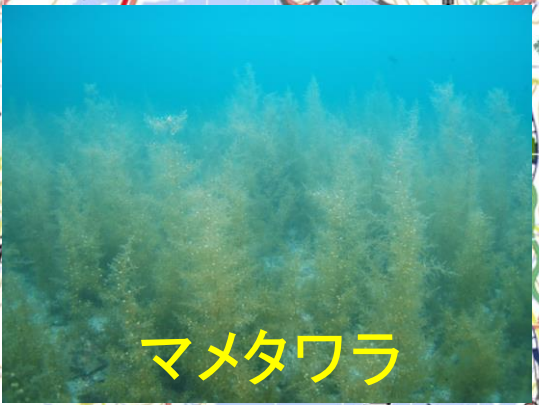
# 長崎市の藻場保全活動について ～活動の成果と課題～

水産多面的機能発揮対策事業  
サポート専門家  
中嶋 泰・渡邊耕平





ヤツマタモク



マメタワラ



ノコギリモク



キレバモク



ワカメ



ヨレモク

# 長崎市の藻場の海藻



マジリモク



トゲモク

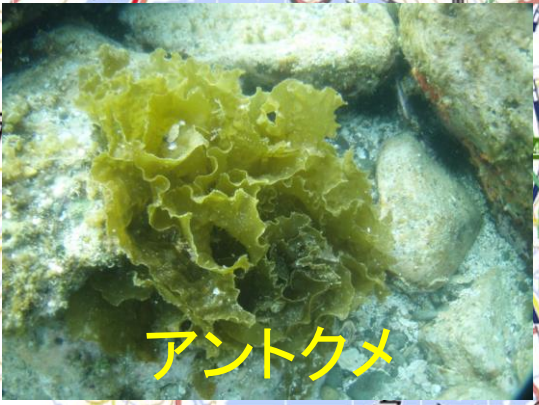


ジョロモク

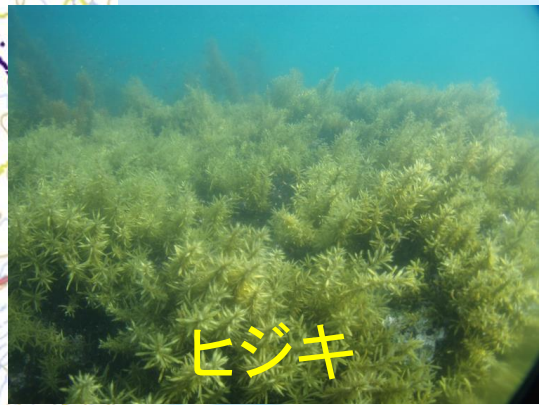




クロメ



アントクメ



ヒジキ



ヤナギモク



ヒイラギモク



ウミトラノオ



食害ウミウチワ



ウミウチワ



イソモク

# 長崎市の藻場の海藻

橘

橘

木





大村湾海区

(1地区)

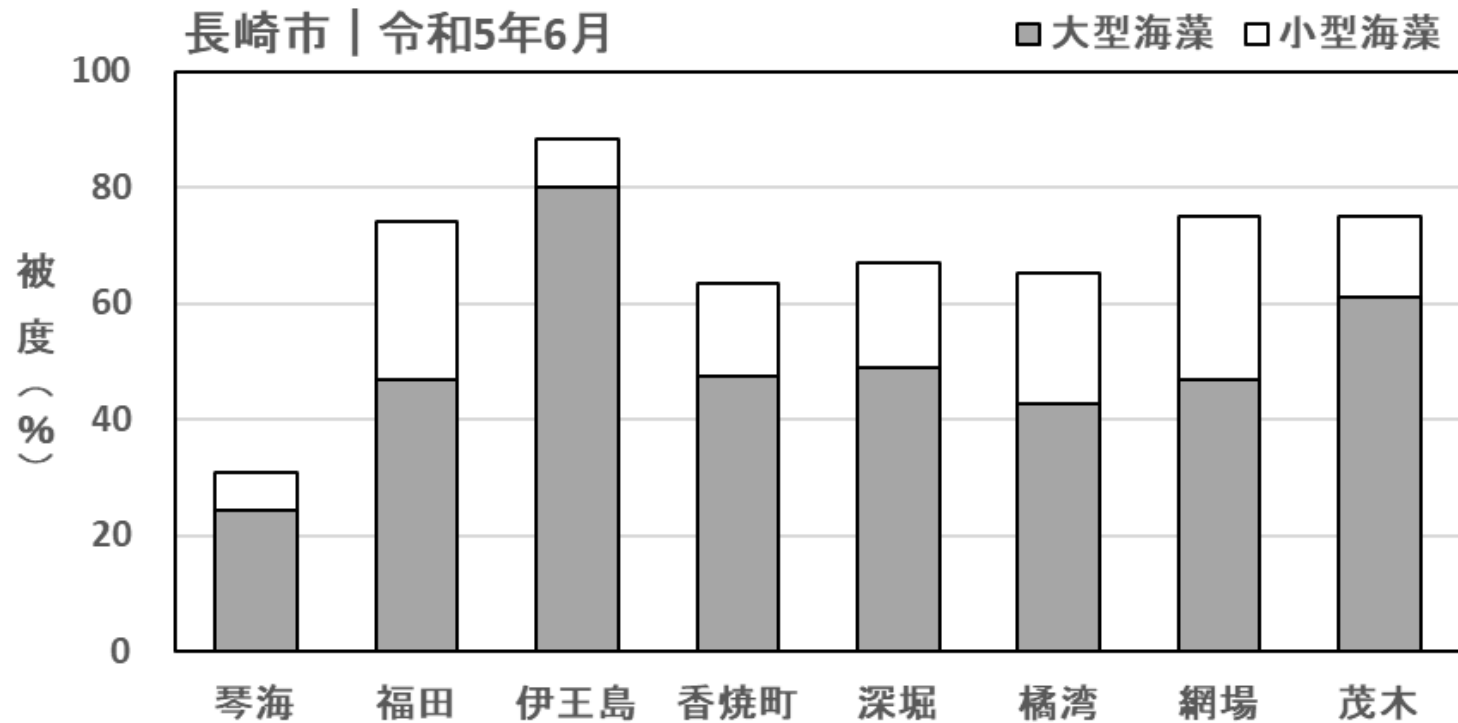
西彼海区

(4地区)

橘湾海区

(3地区)

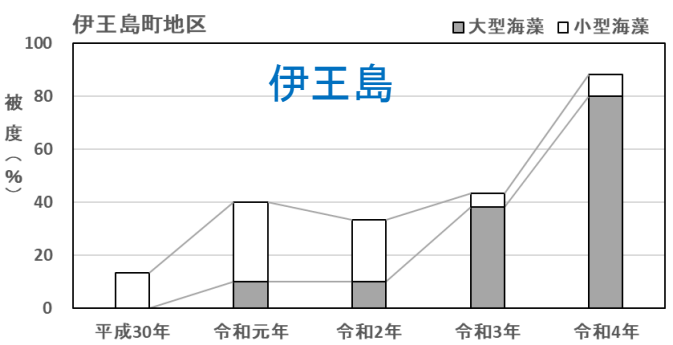
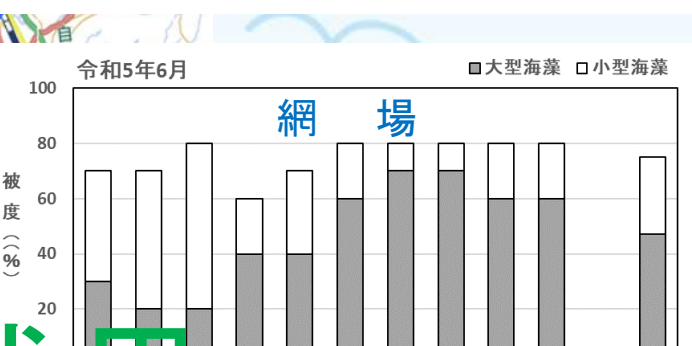
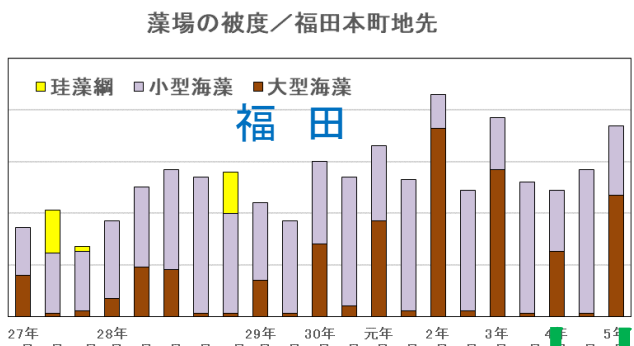
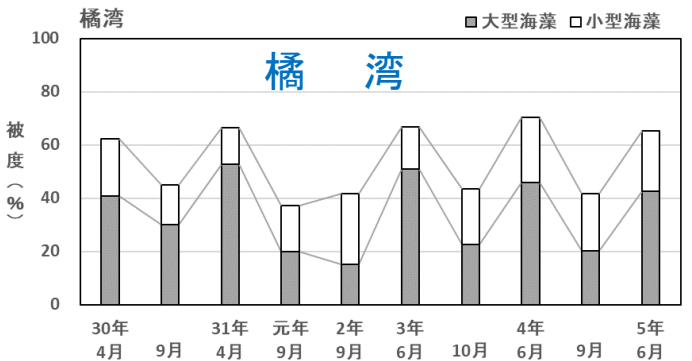
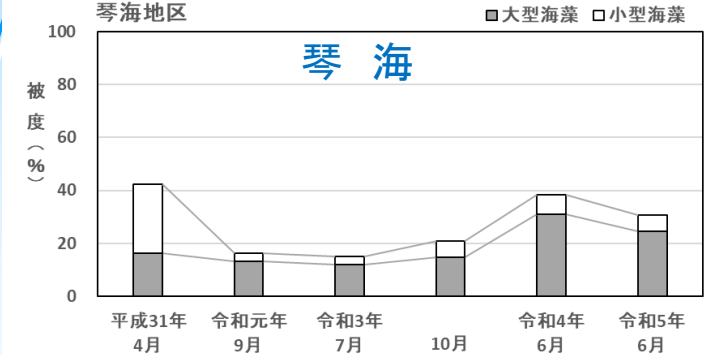
本日紹介する8地区



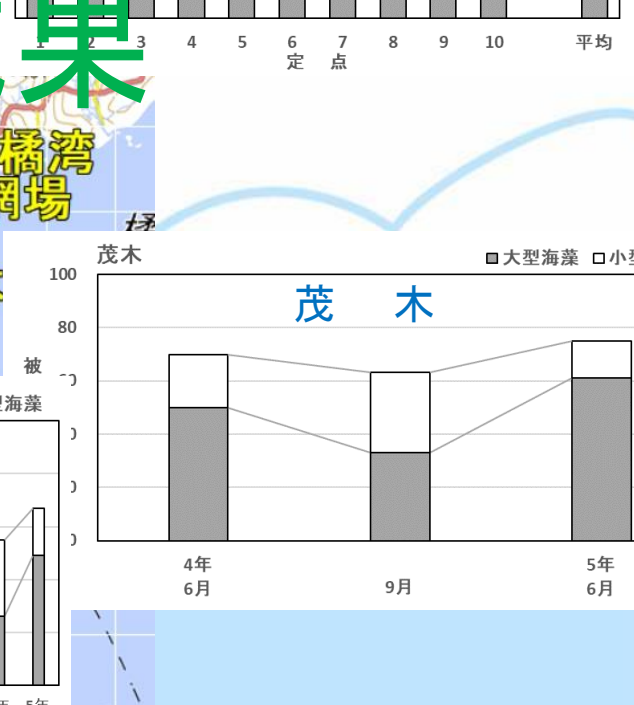
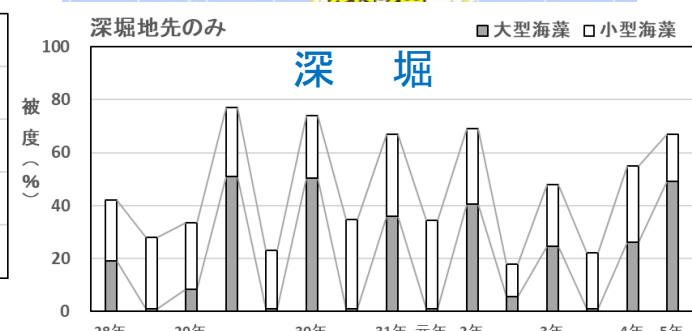
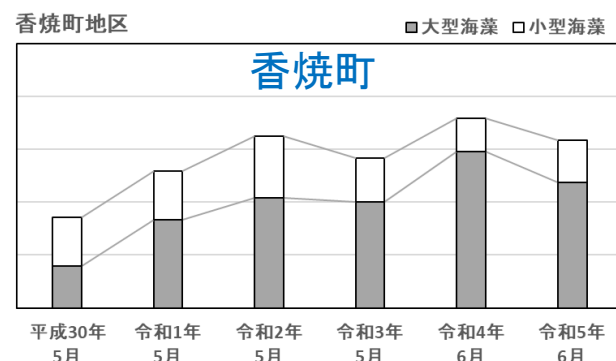
# 地区別の藻場の被度



24/01/



# 対策の成果





24/01/27 多

琴海 | ヤツマタモク

の藻場保全

橘湾 | ノコギリモク

福田 | マメ・キレバモク

網場 | ノコギリモク

伊王島 | キレバモク

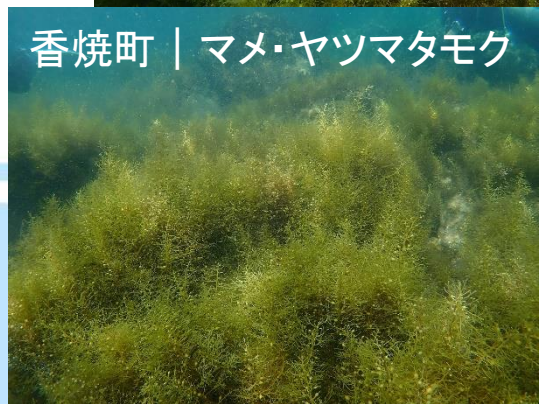
伊王島 | 香焼町 | 深堀

茂木 | ノコギリモク

深堀 | キレバモク

香焼町 | マメ・ヤツマタモク

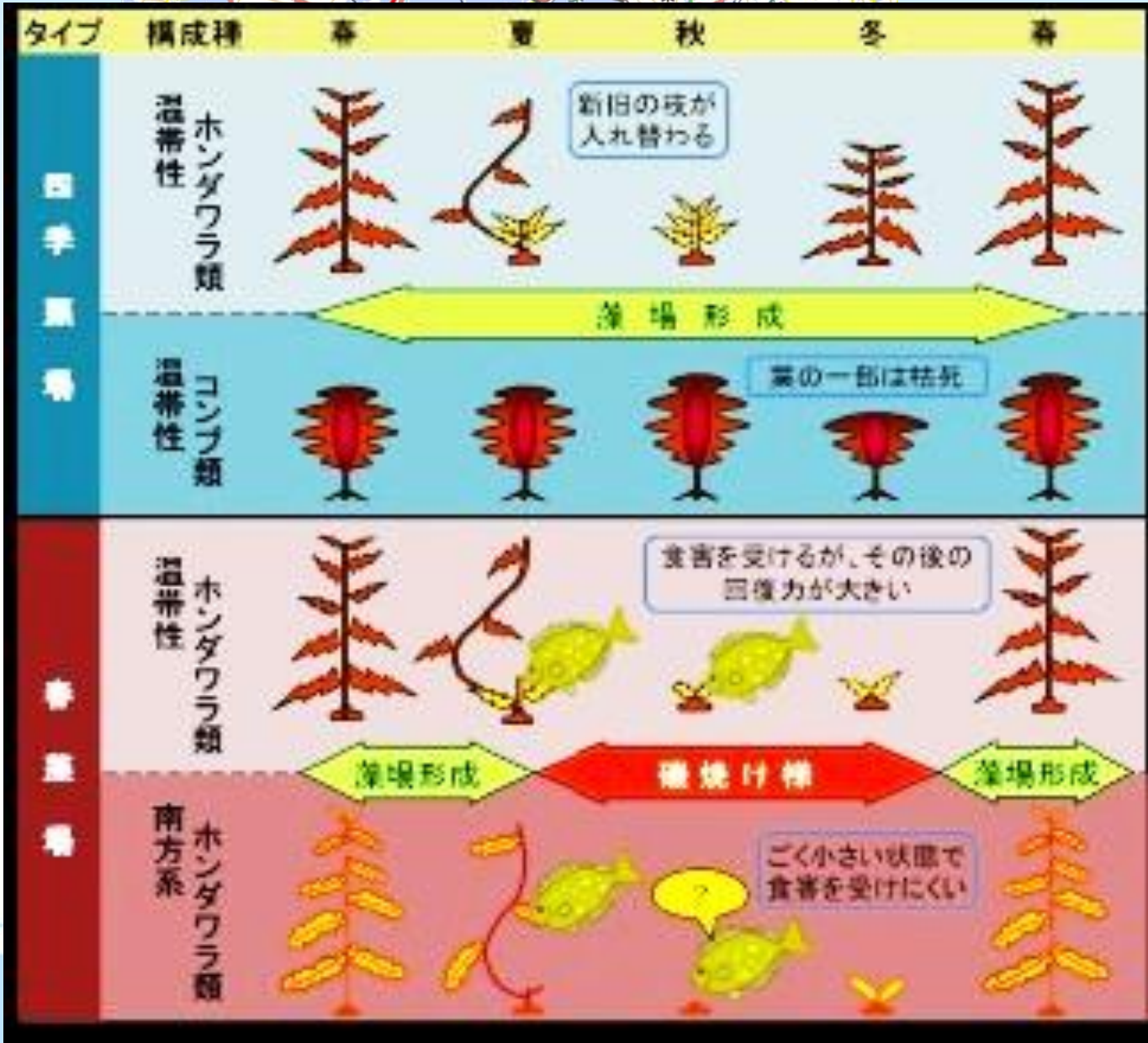
# 藻場の優占種





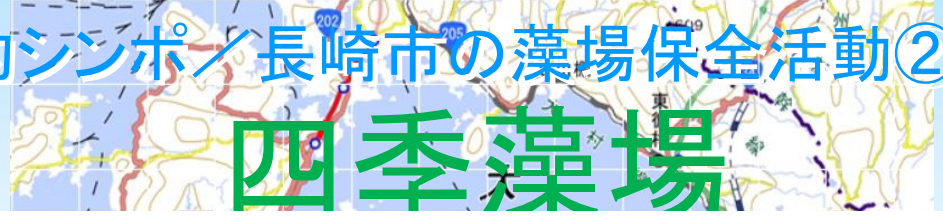
四季藻場

春藻場

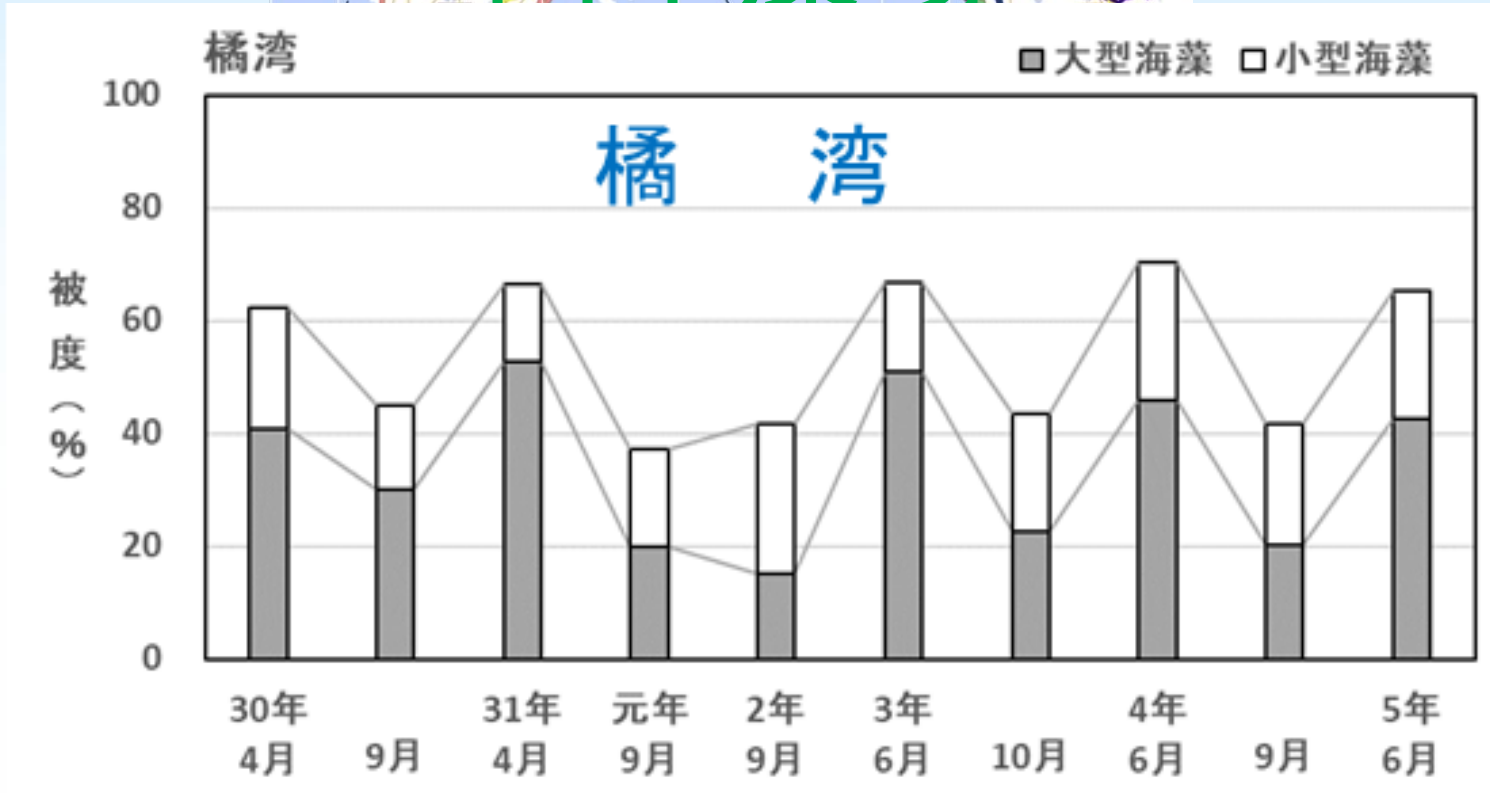


吉村・中嶋(2010):春藻場・四季藻場とは | 図1 四季藻場と春藻場が形成される仕組み

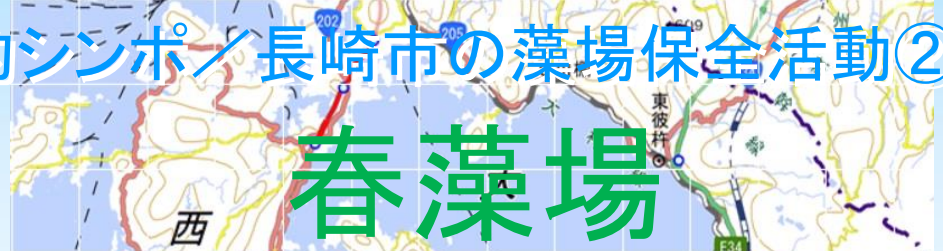




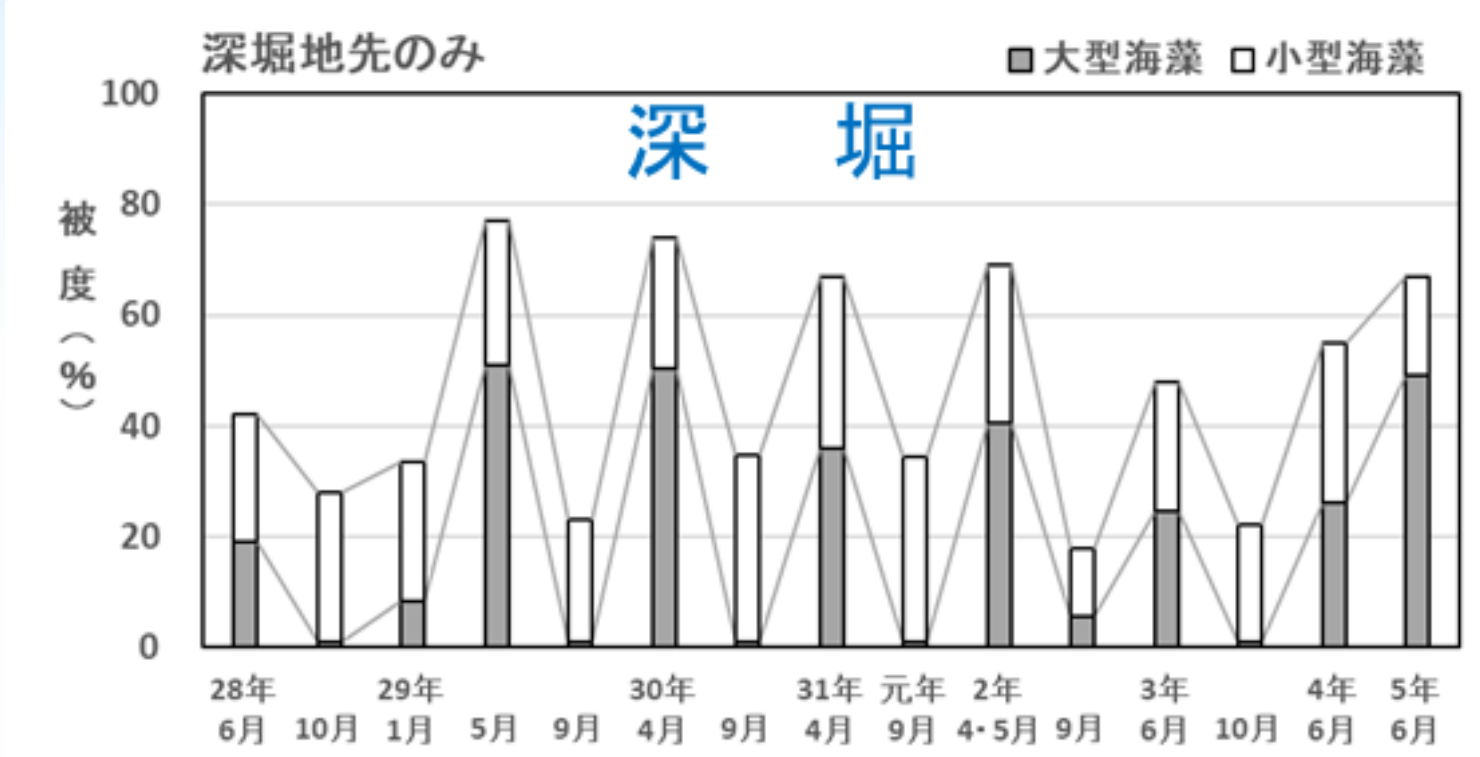
# 四季藻場



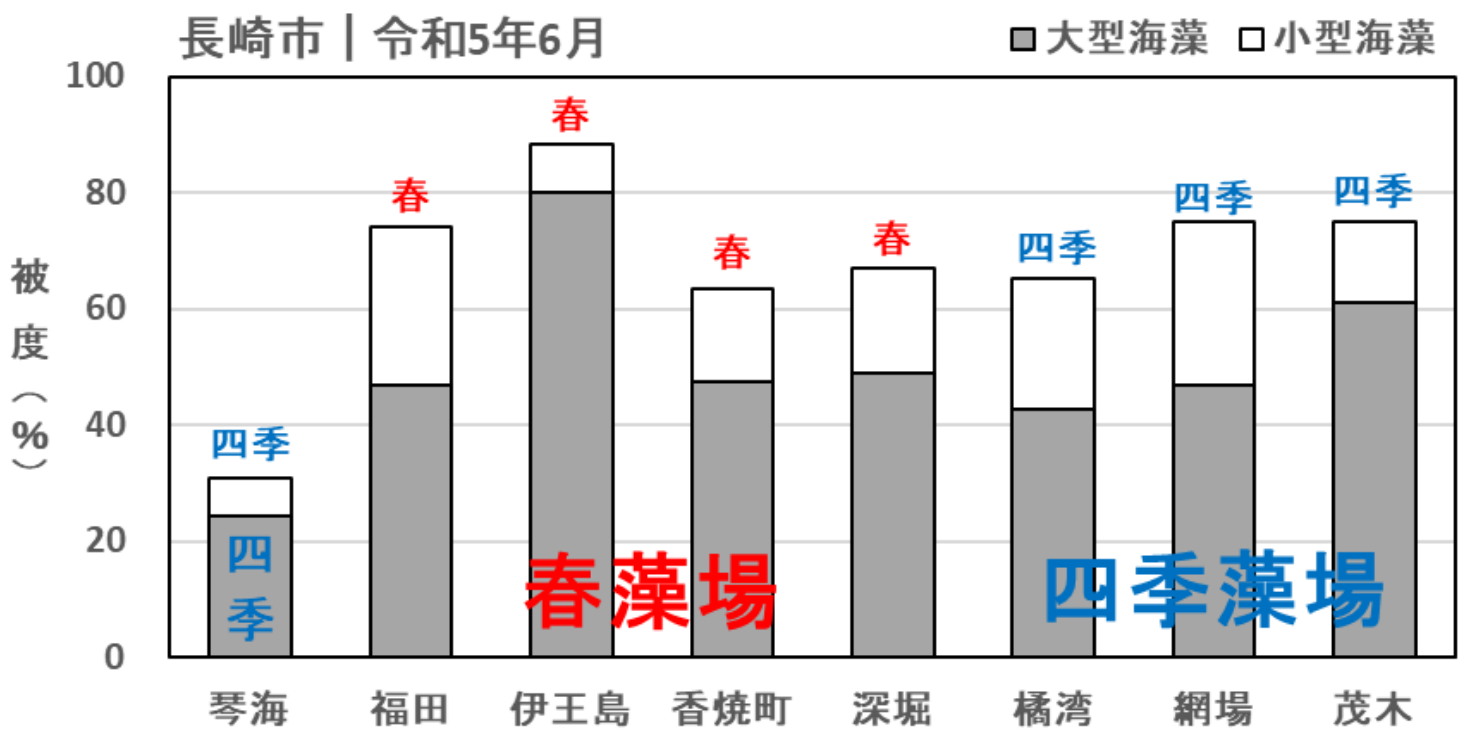




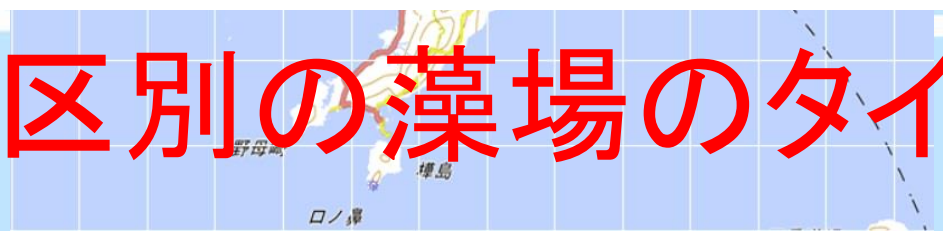
# 春藻場







# 地区別の藻場のタイプ





四季藻場

春藻場



吉村・中嶋(2010):春藻場・四季藻場とは | 図1 四季藻場と春藻場が形成される仕組み



# ノコギリモクの母藻移植



# 24/01/27 多面的シンポ／長崎市の藻場保全活動②



橘湾海区

# ノコギリモクの母藻移植



# これからの磯焼け対策

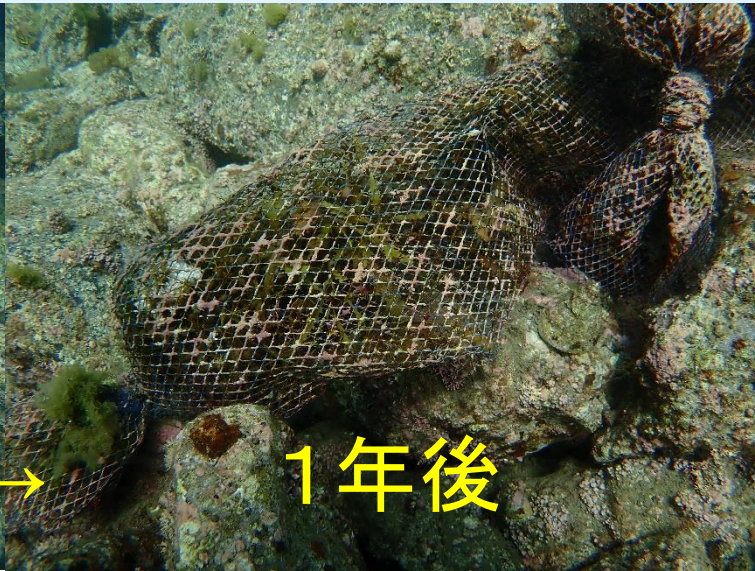
五島市崎山地区の仕切り網(大規模)

守る・避ける

対馬市豊地区の仕切り網(小規模)



# 守る



1年後

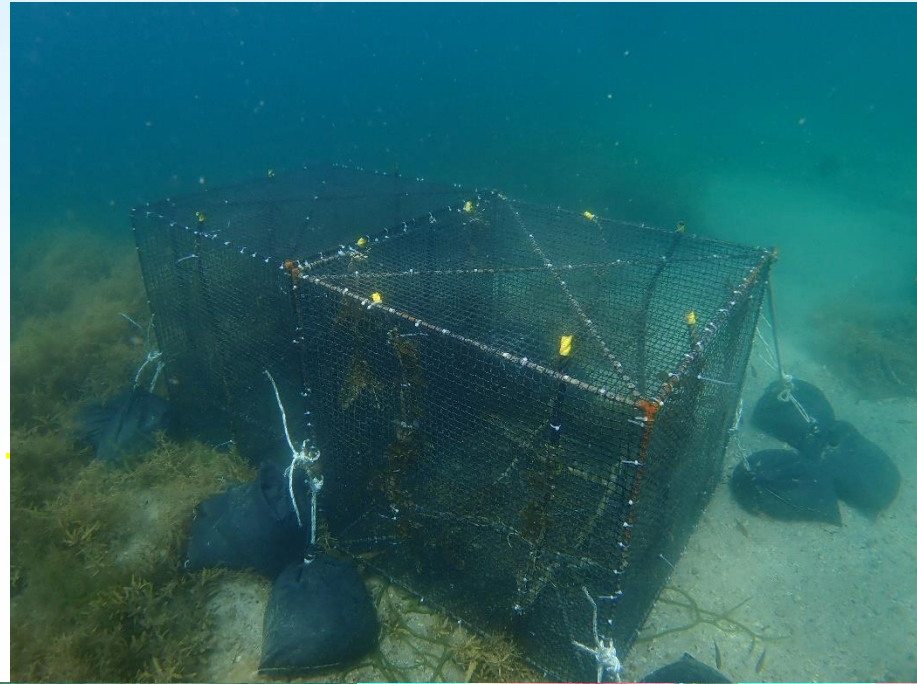


新芽





# 守る





# 避ける



アントクメ



キレバモク



早熟性クロメ



# まとめ

地区	海区	大型優占種			藻場のタイプ	阻害要因	今後の課題
琴海	大村湾	ヤツマタモク			四季藻場	ウニ	人手不足
福田	西彼 (五島灘)	マメタワラ	キレバモク		春藻場	魚	母藻の保護 (守る)
伊王島		キレバモク	ヤツマタモク	マメタワラ			
香焼町		マメタワラ	ヤツマタモク				
深堀		キレバモク	ヤツマタモク	マメタワラ			
橘湾	橘湾	ヤツマタモク	ノコギリモク	ヨレモク	四季藻場	魚	魚の駆除
網場		ヤツマタモク	ノコギリモク	マメタワラ			
茂木		ヤツマタモク	ノコギリモク	アカモク			





# 8地区の構成員の皆さん

ご清聴有り難う御座いました